

2024 あさひ



旭区公式 X (旧Twitter) @yokohama_as

旭区の魅力や防災・災害情報、子育て情報などを配信中!

横浜の最新の教育は2・3面をチェック!
左近山小学校×横浜GIGAスクール構想

学びのかたち いろいろ! タブレットを活用した授業を展開しています

旭区の小学校では、タブレットを効果的に用いて、子どもたちが楽しみながら主体的に学び、成長できる授業が展開されています。笑顔あふれる教室に、子どもたちの明るい未来が詰まっています。



☎ 学校連携・こども担当 ☎ 954-6019 ☎ 951-4683



「タブレットを導入」っていても、なかなか想像がつかない…従来の授業と何が違うんだろう?



ノートに文字を書くことが苦手でも音声入力などさまざまな方法で授業の情報が記録できたり、手を挙げて発表するのが苦手でもタブレットで自分の意見を発信したりすることができます。一人ひとりの特性に合わせた学びを可能にし、誰一人取り残さない教育を実現します。

先生の声



ほんだ あつし 本田 篤先生 / おおた ゆきえ 太田 雪恵先生

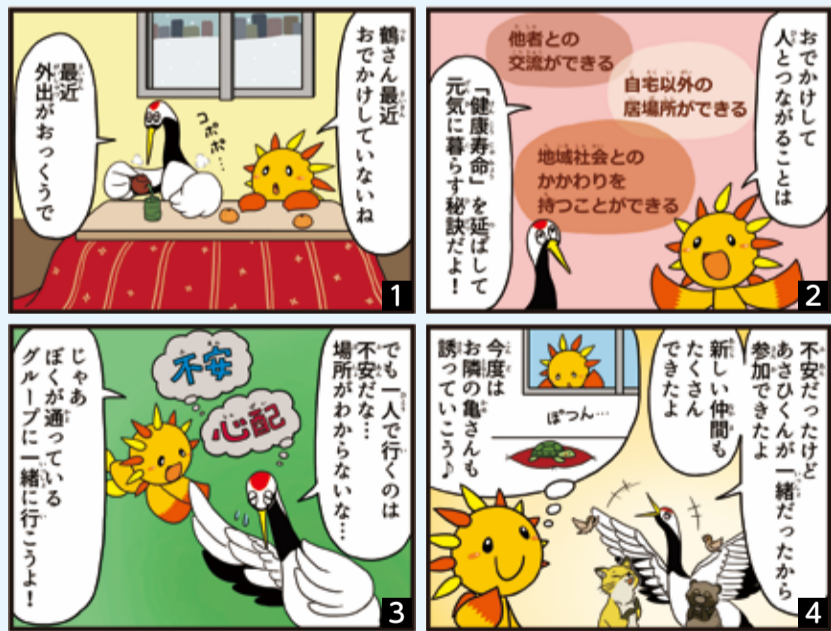
学びの選択肢が可能性を広げる

学びの可能性が格段に広がったことで、子どもたちが自ら自分に合った学び方を選ぶようになりました。実際の読み書きや、本物に触れる体験も大事にしながら、子どもたちにはたくさんの選択肢を持って、主体的に学びを深めてもらいたいと思っています。

第14回

あさひくん

かよ 通いの場に行こう! の巻



「健康寿命」を延ばそう! 健康寿命とは、「健康上の問題で日常生活が制限されることなく生活できる期間」のことです。旭区内には、身近な所で仲間と一緒に介護予防・健康づくりに取り組むグループがたくさんあります。「ヨコハマ地域活動・サービス検索ナビ」で検索か、お近くの地域ケアプラザへお問合せください。



▲検索ナビはこちら

☎ 地域振興課あさひくん担当 ☎ 954-6094 ☎ 955-3341

「旭区防災講演会」を開催します!

テーマ

熊本地震を踏まえた自主防災組織のあり方及び避難所運営について

平成28年熊本地震の際、自主防災組織のリーダーとして地域で開設した避難所を運営した講師が、日ごろから準備しておくことや発災時の心構えなどについて、実際に直面した課題や教訓を基にお話をします。

🕒 2月22日(木) 14時~16時(30分前開場)

📍 旭公会堂(区役所4階)

📄 当日直接

☎ はこちら



☎ 庶務係 ☎ 954-6007 ☎ 951-3401

今月の

ぱおぱおるーむ

区役所での手続・健診が終わるまで、お子さん(未就学児)をお預かりします。

区役所 3階 無料 予約不要

👶 6歳までの未就学児。定員を超える場合は順番待ちになります。

※乳幼児健診での利用は、健診受付開始時間の5分前から受け付けます。
※閉室となる可能性がありますので、事前に☎などでご確認ください。

2月	午前開室	6日・20日(各回火曜)	8時45分~12時15分(12時受付終了)
	午後開室	1日(木)・2日(金)・15日(木)・16日(金)	12時15分~15時45分(15時30分受付終了)
3月	午前開室	5日・19日(各回火曜)	8時45分~12時15分(12時受付終了)
	午後開室	7日(木)・8日(金)・21日(木)・22日(金)	12時15分~15時45分(15時30分受付終了)

☎ 庶務係 ☎ 954-6006 ☎ 951-3401



旭区役所
〒241-0022 旭区鶴ヶ峰1-4-12
☎954-6161(代表電話) ☎955-2856
アクセスしよう! ▶ 横浜市 旭区役所 検索



ユニバーサルデザイン(UD)の考えに基づき、より多くの人に見やすく読みまちがえにくいデザインの文字を採用しています。

開庁日

月曜~金曜 ▶ 8時45分~17時
第2・4土曜 ▶ 9時~12時*

今月の土曜開庁日

10日 24日

*戸籍課・保険年金課・こども家庭支援課の一部業務を行っています。

今月のおしらせ 2月

区役所への郵便物は
〒241-0022 鶴ヶ峰1-4-12

●毎月11日以降の記事を掲載しています。金額の記載のないものは原則無料です。

🕒日時・期間 📍会場 🎯対象/定員 💰費用 📎持ち物 🗣️講師や出演者 📄申込み 🗨️問合せ
☎️電話 📠ファクス 🖥️ホームページ 📧Eメール 📧電子申請 横浜市電子申請・届出サービス 🚗往復はがき
📧はがき (消)消印有効 (着)必着 📅年齢

📌**【必要事項】** 行事名・〒住所・名前(ふりがな)・電話番号、往復はがきの場合は返信面

掲載しているイベントなどは、中止・延期になる可能性がありますので、参加の際は事前にお問合せください。



区・市役所から

令和5年分「年末調整済み給与所得者」の 所得税医療費控除還付申告の受付

給与所得のみで年末調整済みの人が対象になります。医療費控除のみを申告する窓口となりますので、ご注意ください。

注意 次に該当する人は区役所で受付ができません。

- ・年金所得など給与所得以外の所得がある人
- ・ふるさと納税をした人 ・退職などにより年末調整を受けていない人
- ・2か所以上から給与の支払いを受けている人

🕒 2月16日(金)～3月15日(金)9時～11時30分、13時～16時※土日・祝日を除く
📍 区役所地下1階

持 ・給与所得の源泉徴収票

- ・給与所得者の通帳など振込先が確認できる資料
 - ・給与所得者のマイナンバーが確認できる公的書類(コピー可)
- ※代理人が申告に来る場合でも必要です。
- ・「医療費控除の明細書」または「セルフメディケーション税制の明細書」(健康保険組合が発行する「医療費のお知らせ」などもあればご持参ください)
- ※原本を提出してください。

※事前作成が難しい場合は、「医療を受けた人」・「病院など」ごとに、「支払った医療費の額」・「社会保険などで補填された額」をあらかじめ集計して来てください。

※医療費の領収書の添付は不要ですが、確定申告期限などから5年間、自宅で保管してください。

● スマホ・パソコンで確定申告ができます ●

📍 保土ヶ谷税務署 ☎️ 331-1281 [確定申告書等作成コーナー](#) 🔍 検索

📍 市民税担当 ☎️ 954-6043 📠 954-0948

旭区市民活動 支援センター

み な く る

「みなくる」は、旭区の地域活動やボランティア活動を応援する交流拠点です。

〒241-0022 鶴ヶ峰2-82-1 ココロット鶴ヶ峰4階
(鶴ヶ峰駅南口直結。2階からエレベーターで4階へ)
☎️ 382-1000 📠 382-1005
✉️ as-manabi@city.yokohama.jp

休館

2月21日(水)

※☎️などでご確認ください。

展示コーナー(旭区生涯学習アドバイザー・利用登録団体のご案内)

2月2日(金)～28日(水) チョークアート～指で描くぬくもりアート～hiroみさん

ギャラリーコーナー(区内で活動している人の作品展示)

2月5日(月)～16日(金) 趣味の水彩画

2月19日(月)～3月1日(金) 花文字

※展示についてのお問合せは「みなくる」受付まで。 ※展示内容は変更になる場合があります。

ベランダでもできる！ 生ごみを土に変える方法を実演します

プランターで土と生ごみを混ぜ、土を培養土化する「土壌混合法」を実演で紹介いたします。

🕒 2月15日(木)10時～11時 📍 区役所1階

📍 当日直接

📍 資源化推進担当

☎️ 954-6096 📠 955-3341

民事調停手続相談

近隣トラブル、金銭貸借、不動産トラブルなど。民事調停は訴訟より手続が簡単で費用が安い制度です。

🕒 2月19日(月)13時～16時(1人25分) 📍 区役所1階1番窓口

📍 先着6人

📍 当日直接

📍 広報相談係

☎️ 954-6022 📠 955-2856

旭区消費者大学

「演劇で学ぶ特殊詐欺の防犯啓発」

演目:「防犯演劇 ブルーチェイサー3～自分事の手紙～」

🕒 2月20日(火)14時開演 📍 旭公会堂(区役所4階)

📍 先着450人 📍 表現のチカラ

📍 当日直接

📍 地域活動係

☎️ 954-6096 📠 955-3341

あさひの朝市(毎月第4木曜日)

新鮮な旭区産の地場野菜を販売します。野菜がなくなり次第終了。

🕒 2月22日(木)9時30分～12時30分 📍 区役所1階

📍 エコバッグなど

📍 当日直接

📍 生涯学習支援係

☎️ 954-6099 📠 955-3341



国民健康保険・介護保険の「ホッとお知らせ」

●保険料の算定について

毎年度(4月から翌年3月まで)の国民健康保険の保険料は、加入している人の前年(1月から12月まで)の収入などの情報を基に計算します。

収入がない人や、収入の申告をする必要のある人が、収入の申告をしていない場合、保険料が正しく計算できないことがあります。

また、世帯主や同じ世帯で、国民健康保険に加入している人の中に、1人でも収入の申告をしていない人がいる場合も、同様に計算できないことがありますので、ご確認ください。

📍 保険係 ☎️ 954-6134 📠 954-5784

「あさひ散歩」

ウォーキング参加者募集

コース名:八王子往還沿いの史跡を廻り、ふるさと尾根道緑道で桜を愛でる(約6.6km 約12,000歩)

🕒 3月23日(土)8時30分～9時受付(12時30分頃解散)※荒天中止 📍 西谷駅改札付近集合、鶴ヶ峰駅解散

📍 50人※落選者にのみ電話連絡 💰 500円

📍 3月15日(着)で 📍、📠、📧、☎️

※参加者全員の **【必要事項】** ・年齢・性別・代表者名・コース名を記入

【申込先】

📍 〒241-0022 鶴ヶ峰2-82-1 ココロット鶴ヶ峰4階 旭区市民活動支援センター「みなくる」あさひ散歩係

📠 382-1005

✉️ asahi_guide@outlook.jp

☎️ 090-3698-1211(SMSも可)

📍 旭ガイドボランティアの会事務局

☎️ 090-3698-1211

(SMSも可、当日は7時～7時45分)

二俣川駅行政サービスコーナー及び二俣川図書取次所を臨時休所します

ジョイナステラス二俣川の全館休館に伴い休所します。

📍 二俣川駅行政サービスコーナー

☎️ 366-6615

※二俣川図書取次所に関する問合せ

📍 中央図書館サービス課 ☎️ 262-0050

休所日

2月27日(火)

福祉保健

若者のための専門相談

🕒 2月22日(木)13時30分～16時30分(1回約50分) 📍 区役所3階33番窓口

📍 市内在住の15～39歳の人と家族 📍 下記へ※予約に空きがあれば当日も可

📍 よこはま西部ユースプラザ

☎️ 744-8344 📠 744-8322

旭区精神保健福祉セミナー

「知ってほしい心の病～未来へ向ける想い～」参加者募集

当事者体験発表とお笑い芸人による講演。

🕒 3月9日(土)13時～16時 📍 旭公会堂(区役所4階)

📍 先着250人

📍 松本ハウス 📍 2月13日～29日に **【電子申請】**

📍 障害者支援担当

☎️ 954-6145 📠 955-2675

📍 旭区生活支援センターほっとぽっと

☎️ 744-8244 📠 744-8243



▲電子申請はこちら

旭区神経系難病患者交流会

「あした会」

情報交換と交流。

🕒 3月14日(木)13時30分～15時 📍

アーバン128ビル3階(鶴ヶ峰1-2-8)

📍 患者と家族/先着12組 📍 2月13日9時～3月13日に ☎️

📍 高齢者支援担当

☎️ 954-6191 📠 955-2675

旭区社会福祉協議会

〒241-0022 鶴ヶ峰1-6-35

「ぱれっと旭」内

☎️ 392-1123 📠 392-0222

●令和6年度

あさひふれあい助成金等説明会

🕒 ①3月11日(月)13時30分～15時30分

🕒 ②3月13日(水)10時～12時 📍 区内で地域福祉活動を実施するボランティアグループ、市民活動団体、障害者などの当事者団体/①②先着50人

📍 2月15日～ 📠、📧 (必要事項)を記入。

✉️ asahi-ks@ceres.ocn.ne.jp

●善意銀行(11月1日～30日)

次の皆さまから寄付をいただきました。神奈川県理容生活衛生同業組合旭支部、一般社団法人大和青年会議所、一般財団法人ポケモン・ウィズ・ユ一財団、成田 清四、ハツ橋 政彦、西山 勉、匿名2件(敬称略)



公立保育所の育児講座

保育所であそびませんか 検索

保育所	日時	内容	対象・定員
左近山 保育園	3月13日(水) 10時~10時45分	赤ちゃんの日 手作りカードを作ろう	0歳児と保護者 先着5組
	3月15日(金) 10時~11時	手作り工房「紙コップ でおもちゃを作ろう」	乳幼児と保護者 先着10組
ひかりが丘 保育園	3月13日(水) 11時~12時	お庭で作ろう 「紙コップで おもちゃを作ろう」	乳幼児と保護者 先着5組
今宿保育園	3月14日(木) 11時30分~12時30分		
柏保育園	3月12日(火) 11時30分~12時30分		

申 2月11日~各開催日の前日に 電子申請
この他にも育児相談・園庭開放を実施しています。
詳細は各保育所にお問合せください。
(受付時間:平日9時30分~16時)

電子申請は
こちら▶



☎ 左近山保育園 351-1929 ☎ 今宿保育園 953-2306
☎ ひかりが丘保育園 953-2081 ☎ 柏保育園 361-8887

区役所1階 今月のるびーぎやらりーのご案内

旭区在住・在勤・在学の個人や団体の作品を展示
しています。ぜひお立ち寄りください。

☎ 生涯学習支援係
954-6094
☎ 955-3341

展示日	展示内容
2月20日(火)~26日(月)	社会福祉法人白根学園2023芸術作品展
2月27日(火)~3月4日(月)	モヤ→キラ委員会@旭 活動報告展2023
3月5日(火)~11日(月)	木版画 ロビー展

※最終日は15時までとなります。 ※都合により、展示時間や内容は変更になる場合があります。

移動図書館のご案内

巡回予定(荒天中止)

☎ 中央図書館サービス課
262-0050 ☎ 231-8299

場所	日程	時間
中沢町公園(中沢3-37)	2月14日・28日、3月13日・27日 (各回水曜)	10時~ 10時50分
左近山ショッピングセンター 南側広場(左近山16-1)	2月21日、3月6日・20日 (各回水曜)	10時~11時
中希望が丘第五公園 (中希望が丘202-18)	2月22日、3月7日・21日 (各回木曜)	14時40分~ 15時40分

文化

こんにちは

あさひ図書館です

〒241-0005 白根4-6-2 ☎ 953-1166 ☎ 953-1179

休館日

2月13日(火)

※☎などでご確認ください。

戦争は、人々を無差別に襲います。それは、子どもであっても同じです。戦争に巻き込まれながらも、前を向いて生きる海外の子どもたちの物語を紹介します。

アンナの戦争 キンダートランスポートの少女の物語

ヘレン・ピーターズ/著 尾崎 愛子/訳 偕成社(2023年刊)

ナチスからユダヤ人の子どもを守るため、ドイツからイギリスに子どもたちを輸送したキンダートランスポート。12歳のアンナは、ナチスに家も生活も破壊され、この計画でイギリスに渡ります。愛する家族から引き離され絶望に暮れるアンナですが、両親の言葉を胸に懸命に生きていきます。そんな中、アンナはドイツ軍のスパイに遭遇する大事件に出くわします。とある事情で大人にこのことを話せないアンナは、スパイを出し抜くための策を練り始めます。この物語は、戦争小説でもあり、一人の勇敢な少女の冒険譚でもあるのです。



'24 横浜旭ジャズまつり 「アマチュアステージ」出演者募集

横浜随一の野外ジャズフェス「横浜旭ジャズまつり」は8月25日(日)にこども自然公園で開催予定! あなたのバンドもプロと同じ舞台上で演奏してみませんか?

【応募資格】

- ①アマチュアであること(出演料なし)
 - ②ジャズを基本にした演奏を行うこと
 - ③ライブ審査と本番に同一メンバーで出演可能であること
 - ④直近の2年間、本番に連続出場していないバンドであること
- ※高校生以下の部活動などのバンドは③④の適用はありません。

♪ 動画審査

- 申 3月31日までに次のものを下記へ
- 生演奏動画(2曲)のURL(Youtubeなど)
- バンドのプロフィール(メンバー全員の
名前、演奏楽器、主な活動場所 など)
- バンド写真
- 代表者の名前、住所、☎、☎

♪ ライブ審査

- ☎ 5月26日(日)
- ☎ 動画審査合格者
- ☎ 旭公会堂(区役所4階)
- ¥ 1バンド5,000円

詳細は
こちら▶



☎ 旭ジャズまつり実行委員会連絡事務所
☎ ☎ 304-9000 ☎ info@asahijazz.net

親子で楽しむおはなし会

わらべうた・絵本の読み聞かせなど。
☎ 2月15日、3月7日(各回木曜) 10時30分~ ☎ 3歳以下の乳幼児と保護者 申 当日直接

こどもおはなし会

☎ 2月18日(日) 11時~ ☎ 3歳以上(親子で参加可) 申 当日直接

図書館新システム市民向け操作講座

1月から新しくなった図書館情報システムの操作講座を実施します。スマートフォンからの基本的な操作のほか、デジタル図書館カードやAIが資料を検索してくれる「蔵書探索AI」、WEB上で実際の図書館の書棚を見るように探すことができる「Web書棚」などの新サービスを紹介しします。

☎ 2月21日(水) 13時30分~15時30分 ☎ 白根地区センター ☎ スマートフォンなどのモバイル端末の基本操作ができる人/抽選20人 ☎ モバイル端末 申 2月18日17時までに ☎、直接

ミニ・ビブリオバトル@旭図書館

公式のミニルールを使ったミニ・ビブリオバトルを開催します。

☎ 3月30日(土) 15時~16時30分 ☎ 中高生/先着10人 申 2月23日~ 電子申請



▲電子申請は
こちら

コンセール241 ガラコンサートVol.28

☎ 3月10日(日) 14時30分開演 ☎ サンハート ☎ 先着300人 ¥1,000円
申 チケットはサンハートで販売
☎ コンセール241事務局 白波瀬
☎ 090-6794-8398



スポーツ

さわやかスポーツタイム

ソフトバレーボールなどのさわやかスポーツ。

☎ 3月10日(日) 10時~12時 ※荒天中止 ☎ 旭スポーツセンター ☎ 先着30人 ¥50円 ☎ 動きやすい服装・上履き・タオル・飲み物 申 当日直接
☎ 旭区さわやかスポーツ普及委員会事務局
☎ 080-4654-5186(平日9時~17時)
☎ 640-0024





「ちょっと見直す」が大きな一歩！

エスディージーズ

今日からできるSDGs

SDGsの中で対応が必要とされている“環境問題”と私たちが出している“ごみ”は、密接に関係しています。日常のごみ出しを見直すことで、SDGsの達成に一歩ずつ着実に近づいていきます。誰でもできる身近なことから取り組んでいきましょう！

SDGsはみんなの目標

SDGsは、国連で採択された世界共通の17の目標です。壮大な目標に聞こえますが、マイバッグなどの活用やリサイクルなどの身近な取組も目標の達成につながっています。



SDGs17の目標の詳細はこちら



旭区×SDGsの詳細はこちら

SDGsは一つ一つの積み重ねが大切です

マイバッグ、マイボトル、マイ箸などを積極的に使いましょう！



資源循環局旭事務所 所長も使っています！



POINT

いつも持ち歩いてできるだけ長く使いましょう！

へら星人 ミーオ&「ヨコハマ3R夢！」マスコット イーオ

ごみ飛散防止のために、ごみを出した時はネットをしっかりとかけましょう！



POINT

ネットの端にチェーンを取り付けるとカラスに荒らされにくくなります。



▲カラスなどの小動物に荒らされた集積場所

▼ 集積場所改善後 ▼

POINT

カラスよけネットなどの対策をしても集積場所が荒らされるなど、地域の皆さんだけでは解決することが難しい集積場所については、資源循環局旭事務所の集積場所快善隊にご相談ください！



容器はプラスチックに分別してリサイクル！



マヨネーズも使い切り！

中身を洗えない容器は使い切れればOK！

お菓子の袋などは中身を払うだけでOK！



ペットボトルはラベルを剥がして資源ごみへ！

プラ容器のラベルやシールは剥がし切らなくてもOK！

POINT

コロナ禍で分別率が低下しています。燃やすごみの中には、まだまだリサイクルできるプラスチックがたくさんあります。

環境問題とプラスチック

海洋汚染問題

- 不法投棄やポイ捨てされたビニール袋が風に飛ばされ川から海へ流れていきます。
- 小動物が餌を求めて集積場所を荒らすことも、プラスチック流出の原因の一つです。



地球温暖化問題

- プラスチックが燃えると、地球温暖化の原因となる温室効果ガスが発生します。
- 地球温暖化の影響により、猛暑日が増え、記録的豪雨なども発生しています。
- 海水温が上昇したため、魚たちが水温の低い海へ移動し漁獲量に影響が出ています。
- 気候変動の影響で絶滅危惧種となった動物がいます。



地域から広がるSDGs

早朝清掃

地域の皆さんと区役所職員が協働して定期的に早朝清掃を行っています。

鶴ヶ峰駅



今宿地区

ジュニアボランティアが作った集積場所ポスター

今宿地区では、小学5・6年生のジュニアボランティアに呼び掛けて作成したポスターを集積場所に掲示しています。「町をきれいにしたい」という真っすぐな気持ちの詰まった素敵なポスターが、清潔な町づくりに役立っています。

希望が丘南地区

クリーン活動

地域の美化や清潔保持だけでなく、幅広い世代間コミュニケーションの場として、地域力アップにつながっています。



こんな取組もSDGs

◆ 冷蔵庫内や備蓄の食料の期限を確認して、食品ロスを減らしましょう！



POINT 空腹時の買い物は、最大64%買い物金額が増えるという研究結果もあります。期限内に食べ切ることを意識して買い物をしましょう！

希望が丘南地区 ふくし祭り フードドライブの様子



横浜で廃棄される「手付かず食品」は年間1.8万トン！

◆ フードドライブ

家庭で使い切れない未使用食品は、フードドライブに持ち寄りましょう。旭区社会福祉協議会やフードバンク団体を通して、食料が必要な人たちに届けられています。



フードドライブ実施情報 検索

▶マークの凡例は6ページをご覧ください

【重要事項】行事名・〒住所・名前(ふりがな)・電話番号、往復はがきの場合は返信面

旭スポーツセンター

〒241-0011 川島町1983 ☎371-6105 ㊟382-8044

休館日 2月19日(月)

※㊟などでご確認ください。

春期定期教室(4~6月開催) 詳細は横浜市旭スポーツセンター 検索

持 動きやすい服装・上履き(種目により不要。要確認)・タオル・飲み物
申 2月24日(着)で㊟、往(以下①~⑨を記入)または所定の応募用紙に記入してスポーツセンターへ。3月4日までに抽選結果を通知。対象・定員、料金などは、スポーツセンターへお問合せください。

- ①希望教室名(㊟1枚で1教室のみ)
- ②参加者名(フリガナ)③性別④生年月日・年齢(学年)⑤電話番号⑥郵便番号⑦過去1年間の希望教室への参加有無⑧市外在住・在勤者は勤務先・学校名⑨応募のきっかけ(㊟など)
- ※「親子体操」希望者は親子両方の②~④を記入
- ※ジュニア教室への参加は保護者の同意が必要

曜日	子ども対象教室	開催時間
月	親子体操	11時~11時50分
火	チアダンス スカーレット	15時30分~16時20分
	チアダンス パイオレット	16時30分~17時20分
	Kpopダンス	17時30分~18時20分
水	幼児体操	15時30分~16時30分
	幼児・ジュニア フットサル	15時30分~16時45分
	少年フットサル	17時~18時30分
木	スラムミニバスダンク	17時15分~18時30分
	キッズバド組	17時15分~18時45分
	ドッチボール廻戦	16時~17時
金	子どもパレエ アリエル	17時~17時50分
	全集中! ミニバス道場!	17時15分~18時30分
	体育のちから	
土	英会話3・4才	15時40分~16時30分
	英会話小1・2	16時40分~17時30分
	英会話小3・4	17時40分~18時30分
	ヒップホップ 初級	17時10分~17時55分
	ヒップホップ 中級	18時~18時45分
	ベストキッズ	9時15分~10時30分
	進め駒! 将棋塾	13時~14時30分

曜日	大人対象教室	開催時間
月	骨盤エクササイズ	10時~10時50分
	韓国語を話そう	10時~11時
	深める陰ヨガ	11時20分~12時10分
火	健康マージャン	9時~10時45分
	バドミントン	
	転倒骨折予防	10時~10時50分
水	フラダンス初級	11時~11時50分
	こり改善ヨガ	12時~12時50分
	卓球(火)	13時~14時45分
木	キラっとはつらつ健康	9時30分~10時45分
	達筆への道(硬筆)	9時30分~11時
	スタイリッシュヨガ	11時~11時50分
金	絵手紙	11時30分~13時
	Kpop完コピマスター	12時~12時50分
	ココカラ元気クラブ	13時10分~14時
土	ニコニコ機能体操	13時30分~14時30分
	ベーシックピラティス	19時30分~20時20分
	いつまでも健康(木)	9時15分~10時30分
	骨盤コンディショニング	10時~10時50分
	いつまでも健康(金)第1部	9時~9時50分
	卓球(金)	9時~10時45分
	モリモリ健康力UP教室	9時15分~10時15分
	いつまでも健康(金)第2部	10時~10時50分
	ベリーダンス	
	フラメンコ	11時~11時50分
	フラダンス中級	
	太極拳	12時~13時15分
	ダンススポーツ	13時30分~14時45分
	いつまでも健康(土)	10時~10時50分

※駐車場に限りがあります。バイク・自転車・公共交通機関をご利用ください。

●気軽に寄り道コンサートVol.4

㊟ 3月1日(金)19時開演(45分前開場)
㊟ 小学生以上/先着300人 ㊟ 一般2,000円、高校生以下1,500円※当日200円増 ㊟ 詳細はサンハートへ

子どもログハウス おおいけらんど

〒241-0001 上白根町910-3
☎951-8127 ㊟465-6246
休館 第3月曜(祝日は翌日)

●ひなまつり工作

㊟ 3月1日(金)~3日(日)9時~17時(初日は10時~) ㊟ 中学生以下(未就学児は保護者同伴)/先着35人 ㊟ 当日直接

●おはなしランド (おーちゃんのおはなし会)

㊟ 3月10日(日)11時~11時30分 ㊟ 未就学児と保護者/先着15組 ㊟ 当日直接

男女共同参画センター横浜「フォーラム」

〒244-0816 戸塚区上倉田町435-1
☎862-5052 ㊟865-4671
HP https://www.women.city.yokohama.jp/y
休館 第4木曜

●エクセル初級(全2回)

㊟ 3月9日(土)・10日(日)10時~15時30分 ㊟ 女性/先着15人 ㊟ 11,000円(2回分) ㊟ 2月16日9時30分~ ☎(862-4496)、HP

●パパと赤ちゃんで楽しむ ヨガ&マッサージ

㊟ 3月16日(土)10時~11時30分 ㊟ 生後2か月以降の0歳児と父親(父親1人につき赤ちゃん1人)/先着10組 ㊟ 1,500円 ㊟ 2月13日~ HP

●女の子のための理科実験教室

㊟ 3月23日(土)13時30分~15時30分 ㊟ 中外ライフサイエンスパーク横浜(戸塚区戸塚町216) ㊟ 中学生女子/先着24人 ㊟ 2月27日~ HP

子ども自然公園 青少年野外活動センター

〒241-0834 大池町65-1
☎811-8444 ㊟812-5778
HP https://yokohama-sport.jp/kodomo-yc-ysa/
休館 第3月曜(祝日は翌日)

※ ㊟ 2月23日~3月8日に HP

●ヨガ I (全12回)

㊟ 4月9日~7月16日の毎週火曜(4月30日、6月11日・25日を除く)9時30分~10時30分 ㊟ 16歳以上/抽選30人 ㊟ 7,200円(12回分)※

●からだ“美”チューニング I (全12回)

㊟ 4月9日~7月16日の毎週火曜(4月30日、6月11日・25日を除く)10時45分~11時45分 ㊟ 16歳以上/抽選30人 ㊟ 7,200円(12回分)※

●ピラティス&有酸素運動 I (全12回)

㊟ 4月10日~7月17日の毎週水曜(5月1日、6月12日・26日を除く)10時~11時 ㊟ 16歳以上/抽選30人 ㊟ 7,200円(12回分)※

●おひさまクラブ I (全8回)

㊟ 4月17日~6月19日の毎週水曜(5月1日、6月5日を除く)14時~16時 ㊟ 4歳以上の未就学児と保護者/抽選20組 ㊟ 1組9,200円(8回分)(追加:大人4,700円、子ども3,500円、3歳以下300円)※

老人福祉センター横浜市福寿荘

〒241-0005 白根2-33-2
☎953-5315 ㊟953-5317
休館 毎月最終火曜

※ ㊟ 2月20日~26日(着)で往(【重要事項】・☎・㊟)を記入)、直接

●知って得する知らないと損する お金の話

㊟ 3月9日(土)13時30分~15時30分 ㊟ 60歳以上/先着25人 ㊟ 2月11日~直接

●古典文学入門 「徒然草を読み解く」(全6回)

㊟ 4月~6月の第1・3土曜12時~13時30分 ㊟ 60歳以上/先着28人 ㊟ 1,000円(6回分) ㊟ 2月20日~直接

●すっきりヨガ教室受講生募集 (全8回)

㊟ 4月~7月の第2・4月曜13時30分~14時45分 ㊟ 60歳以上/抽選24人 ㊟ 1,600円(8回分)※

●笑ってボクササイズ教室 受講生募集(全8回)

㊟ 4月~7月の第2・4木曜13時30分~14時45分 ㊟ 55歳以上/抽選24人 ㊟ 1,600円(8回分)※

●令和6年度前期「趣味の教室」 受講生募集

①葛飾北斎「富嶽三十六景」を訪ねる②写経に親しむ③字を楽しむ遊書④はじめてみよう英会話⑤楊名時健康太極拳
㊟ 4月~9月 ㊟ 60歳以上 ㊟ 2月11日~19日(着)※詳細は福寿荘へ

区民利用施設

休館日の表示は原則です。掲載されていない催しがある場合があります。事前に㊟などでご確認ください。

旭公会堂

〒241-0022 鶴ヶ峰1-4-12(区役所4階)
☎954-6154 ㊟954-6170
休館 第4月曜(祝日は翌日)

●旭公会堂フェスティバル2024 観覧者大募集!

区内を中心に活動しているサークル団体の発表会です。

㊟ 2月12日(月・休)①10時~12時②13時~15時 ㊟ 当日直接

旭区民文化センター サンハート

〒241-0821 二俣川1-3
ジョイナステラス3(旧二俣川ライフ)5階
☎364-3810 ㊟391-6930
☎sunheart@sunheart.info

●おはなしかい

㊟ 2月21日(水)10時30分~11時 ㊟ 未就学児と保護者 ㊟ 当日直接

以下広告スペースです。「広報よこはま」に掲載されている内容とは関係ありません。

本村スポーツ会館
〒241-0024 本村町15
☎365-1820 ☎442-7920
休館 第2月曜(祝日は翌日)

※申 2月17日9時30分～3月8日に直接(☎12時30分～)

●ポッチャ体験・練習会

☎2月28日(水)9時～11時40分 先着15人 申 2月11日9時30分～28日に直接(☎12時30分～)

●卓球教室 土曜クラス(全8回)

☎4月～7月の第1・3土曜9時30分～11時40分 18歳以上の経験者/抽選25人 ¥5,500円(8回分)※

●骨盤体操(全7回)

☎4月～7月の第2・4火曜(7月23日を除く)10時～11時30分 18歳以上/先着40人 ¥3,000円(7回分)※

●卓球教室 金曜クラス(全8回)

最少開催人数18人。

☎4月～7月の第2・4金曜9時30分～11時40分 18歳以上/抽選20人 ¥5,500円(8回分)※

上白根コミュニティハウス
〒241-0001 上白根町233-6
☎954-1691 ☎954-1692
休館 第3月曜(祝日は翌日)

●大人のリラックスストレッチ

☎2月21日(水)10時～11時30分 先着20人 ¥400円 持 動きやすい服装・上履き・タオル・飲み物・ヨガマットかバスタオル 申 当日直接

●くらサボサロン

☎2月21日(水)13時30分～14時30分 先着20人 ¥200円 持 上履き 申 当日直接

●やさしいヨガ教室

☎3月5日(火)10時～11時 先着20人 ¥400円 持 動きやすい服装・上履き・タオル・飲み物・ヨガマットかバスタオル 申 当日直接

●脳を鍛える!

インナーマッスル体操

☎3月7日(木)13時～14時30分 先着20人 ¥400円 持 動きやすい服装・上履き・タオル・飲み物 申 当日直接

●パソコン個人相談室

☎3月11日(月)①13時30分～14時30分②14時40分～15時40分 ①②先着3人 ¥500円(1回分) 申 2月11日～直接(☎10時～)



鶴ヶ峰コミュニティハウス
〒241-0021 鶴ヶ峰本町1-16-1
☎953-2313 ☎489-5966
休館 第3月曜(祝日は翌日)

●健康マージャンサロン

☎2月11日～3月10日の毎週日曜(3月3日を除く)9時～15時 各回先着3組 申 詳細は施設へ

●ちびっこランド

☎2月11日～3月10日の毎週日曜(3月3日を除く)9時～16時 未就学児と保護者 申 当日直接

●おはなしランド

☎2月12日(月・休)10時30分～11時 幼児と保護者 申 当日直接

●～ツルコミまつり～

第22回利用サークル発表会
～であい・ふれあい・まなびあい～

☎3月2日(土)・3日(日)9時30分～17時(3日は15時まで) 申 当日直接

くぬぎ台小学校コミュニティハウス
〒240-0045 保土ヶ谷区川島町1374-1
☎☎371-7611
休館 火曜・金曜

●セミナーと個別相談

「今からできる老後の備え」
相続・遺言・後見について。

☎3月24日(日)10時30分～ 先着20人 申 2月15日～☎、☎(必要事項を記入)

市沢地区センター
〒241-0014 市沢町9
☎371-6662 ☎371-6663
休館 第4月曜(祝日は翌日)

●いちさわおはなしの森

☎2月17日(土)10時30分～11時 先着8組 申 当日直接

●英会話教室「AYA先生と英語をはじめよう！」(全5回)

☎2月22日～3月21日の毎週木曜9時30分～10時30分 18歳以上/先着12人 ¥2,500円(5回分) 申 2月11日10時～直接(☎翌日～)

今宿地区センター
〒241-0813 今宿町2647-2
☎392-1500 ☎392-1501
休館 第2月曜(祝日は翌日)

※9時20分～直接(☎翌日～)

●抹茶あずきの焼き菓子を作ろう!

☎2月26日(月)10時～13時 18歳以上/先着12人 ¥1,800円 申 2月11日※



●飾り巻き寿司でスヌーピーを作ろう!

☎3月8日(金)10時～13時 18歳以上/先着14人 ¥1,200円 申 2月23日※

●からだスッキリ! 骨盤調整体操①(全7回)

☎4月15日～7月15日の第1・3月曜10時～11時30分 18歳以上/抽選70人 ¥2,800円(7回分) 申 3月4日～15日(着)で往(必要事項・年齢・性別を記入)

希望が丘地区センター
〒241-0825 中希望が丘145-4
☎361-0424 ☎361-0437
休館 第3月曜(祝日は翌日)

※直接(☎翌日～)

●初心者の為のパソコン相談塾①②

☎2月22日(木)①13時30分～14時30分②14時40分～15時40分 18歳以上/①②先着3人 ¥700円(1回分) 持 パソコン 申 2月11日～15日17時に※

●中華包作り

☎2月28日(水)10時～12時45分 18歳以上/先着12人 ¥1,800円 申 2月11日～21日17時に※



●ひなまつりケーキ作り

☎3月2日(土)①10時～12時45分②13時45分～16時30分 18歳以上/①②先着8人 ¥1,800円(1回分) 申 2月11日～24日17時に※

●ミモザケーキ作り

☎3月11日(月)10時～12時45分 18歳以上/先着12人 ¥1,800円 申 2月11日～3月4日17時に※

白根地区センター
〒241-0005 白根4-6-1
☎953-4428 ☎953-4461
休館 第2月曜(祝日は翌日)

●人形劇

演目:「だれのたまごかな」ほか。

☎2月17日(土)①10時～10時30分②10時45分～11時15分 小学生以下(未就学児は保護者同伴)/①②先着20人 人形劇団げんき村 申 当日直接

●白根おもちゃ病院

☎2月17日(土)10時～15時 持 壊れたおもちゃ 申 当日直接

●さわやかスポーツ

☎2月20日(火)9時30分～11時30分 ¥50円 持 動きやすい服装・上履き・タオル・飲み物 申 当日直接

●アロマオイルでアイジェルづくり

☎3月2日(土)10時30分～12時 18歳以上/先着16人 ¥1,200円 申 2月14日～27日に直接(☎10時～)

都岡地区センター
〒241-0031 今宿西町292-2
☎953-7211 ☎953-7209
休館 第3月曜(祝日は翌日)

※申 2月11日～25日に直接

●おなか元気教室

☎3月1日(金)10時～11時30分 18歳以上/先着20人※

●塩パン作りに挑戦!

☎3月6日(水)10時～14時 18歳以上/先着12人 ¥1,300円※

●みんなで歌おう(^^)

☎3月9日(土)13時～14時30分 申 当日直接

●癒しの時間Ⅱ～寄せ植え～

☎3月16日(土)10時～11時30分 18歳以上/先着10人 ¥1,500円※



●簡単クッキング・

飾り巻き寿司(うさぎちゃん)

☎3月24日(日)10時～12時30分 小学生以上(小学1～3年生は保護者同伴)/先着16人 ¥1,000円※

若葉台地区センター
〒241-0801 若葉台3-4-2
☎921-2213 ☎921-2225
休館 第4月曜(祝日は翌日)

※10時～☎、直接

●おやおはなしかい

☎2月27日(火)11時～11時30分 未就学児と保護者/先着10組 申 当日直接

●ダイニング春で! バイオリンコンサート

☎3月17日(日)①11時～②14時～ 曲 ダイニング春(若葉台3-4-1) ①②先着35人 ¥①1,200円②1,000円 申 2月18日10時～直接

●なごんでいきいき! おはなし会

☎3月18日(月)10時30分～11時 18歳以上/先着20人 旭・歌と読み語りの会 なごみ 申 2月19日※

●みんなの食堂

ちくせんDEごはん

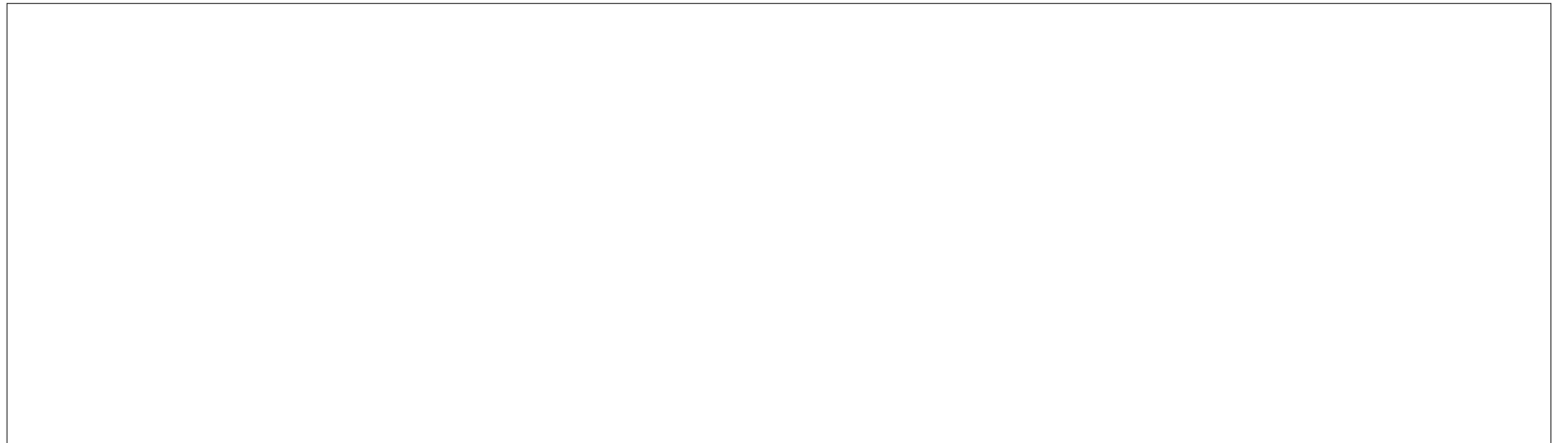
☎3月23日(土)11時30分～13時30分 先着30人 ¥1食300円 申 3月2日10時～直接

●横浜の歴史講座

～横浜の怪物・高島嘉右衛門～

☎3月29日(金)10時～11時30分 18歳以上/先着20人 申 3月8日※

以下広告スペースです。「広報よこはま」に掲載されている内容とは関係ありません。



健診などのご案内

◆原則として2月11日～3月10日の健診などを掲載しています ◆有料表示のないものは原則無料です ◆市外居住者は受診できません ◆予約制の予約開始時間は8時45分です ◆詳細は電話でお問合せください ◆掲載しているイベントなどは、中止・延期になる可能性がありますので、参加の際にはお問合せください

種類	日時	会場	内容・費用など
●健康づくり係 ☎954-6146 ☎953-7713 ●			
乳幼児食生活健康相談 予約制	3月6日(水)	9時～11時	子どもの食生活に関する相談(30分程度) ☎ 2月13日～
離乳食教室 予約制		午後 (時間は予約時に説明)	栄養士の話と実演 ㊦ 7～8か月児と初めて育児をする保護者/先着20組 ☎ 2月13日～
ピカピカ1歳児☆ 歯みがき教室 予約制	3月15日(金)	午前 (時間は予約時に説明)	むし歯予防の話・歯磨きの方法など ㊦ 2023年1月～5月生まれの子どもと保護者/先着16組 ☎ 2月13日～
生活習慣病予防相談 予約制	2月22日(木)	午後 (時間は予約時に説明)	糖尿病や高血圧などの生活習慣病予防のための生活習慣や禁煙、食生活、口腔ケアなどについて、保健師・栄養士・歯科衛生士が個別に相談をお受けします。 ☎ 随時
	3月7日(木)	午前 (時間は予約時に説明)	
●こども家庭係 ☎954-6151 ☎951-4683 ●			
乳幼児健診	4か月児	2月16日、3月8日 (各回金曜)	時間は個別通知をご覧ください。 区役所 3階
	1歳 6か月児	2月20日、3月5日 (各回火曜)	
	3歳児	2月15日、3月7日 (各回木曜)	
乳幼児歯科相談・ 妊産婦歯科相談 予約制	2月27日(火)、 3月14日(木)	13時30分～ 14時45分	<乳幼児>0歳児～未就学児の歯科健診、歯科相談、歯磨きのアドバイスなど <妊産婦(妊娠中・産後1年未満の人)>歯科相談 ☎ 随時
●子育て支援担当 ☎954-6150 ☎951-4683 ●			
母親教室(両親教室) (全3回) 予約制	3月5日(火)・12日 (火)・23日(土)	平日:14時～16時 土曜:9時30分～ 11時30分	区役所 3階か 4階 妊娠・出産・育児の学習を行います。※原則として初産婦を対象。(第3回は父親も参加できます。) ☎ 随時 電子申請 横浜市旭区 母親教室 検索

子どもについての相談は「こども家庭相談」へ ☎954-6160 ☎951-4683 ㊦保健師、助産師、社会福祉職など

よこはま動物園

ズーラシア だより

Vol.194

〒241-0001
上白根町1175-1
☎959-1000(総合案内所)
[ズーラシア](#) **検索**

2月11日～3月10日の休園

毎週火曜

今月のズーラシアグッズ



福岡たいらさん
ツシヤママネコ

2月のおすすめ

ハッピーバレンタインinズーラシア

バレンタインらしい餌を動物たちにプレゼントしながらガイドを行い、ころこロッジでは工作教室「メッセージカードを作ろう!」(有料)を開催します。
☎2月11日(日・祝)・12日(月・休)



▲昨年のガイドの様子

ズーラシアどうぶつ ZOO む・アッパ

ホンダヌキ

ホンダヌキは、本州と四国、九州に生息している日本固有種のタヌキです。ちなみに、東アジアには他の種のタヌキが生息しています。日本ではなじみがありますが、世界的に見ると珍しい動物です。決まった場所でふんをする「ためふん」という習性があるのもタヌキの大きな特徴です。


ズーラシアでは2頭のホンダヌキを展示しています。雄の茶豆と雌の小豆はとても仲が良く、いつも一緒に行動をしています。しかし茶豆は食べるスピードが速すぎて小豆の餌を横取りしてしまうため、餌の時間は部屋を分けています。展示場でおやつを与える時は部屋を分けることができないので、いつも争奪戦となります。



▲左が茶豆、右が小豆です。いつも一緒にいます。



▲小豆が茶豆に怒ることも…



旭区地域子育て支援拠点
開館時間:10時～16時
休館日:原則毎週日曜・月曜・祝日
※☎などでご確認ください。

◆ひなたぼっこ
二俣川1-67-4
☎442-3886 ☎442-3896

◆サテライト
鶴ヶ峰1-7-10ライオンズプラザ鶴ヶ峰3階
☎752-8881 ☎752-8990

「ひなたぼっこ」は親子で自由に遊べる広場です。子育ての相談をしたり、子育てに関するさまざまな情報を入手する場所としても利用できます。また、子育て支援に関わる団体のチラシなどを収集し提供しています。

専門相談員による相談は、事前予約制です。詳細は☎またはチラシでご確認ください。 ▲☎はこちら

●専門相談 普段気になっている心配事を話してみませんか。


種類	日時	申込み(☎、直接)
ひなたぼっこ	公認心理師 ①2月28日(水) ②3月8日(金) 10時～11時30分	①2月14日～ ②2月24日～
	管理栄養士	3月5日(火)10時～11時30分 2月20日～
	助産師	3月19日(火)13時30分～15時 3月5日～
サテライト	公認心理師 ①3月7日(木) ②3月21日(木) 10時～11時30分	①2月22日～ ②3月7日～
	管理栄養士	3月15日(金)13時30分～15時 3月1日～
	助産師	2月28日(水)10時～11時30分 2月14日～

横浜子育てサポートシステム

子育てを援助したい人と援助を受けたい人に向けた入会説明を実施しています。事前に電話でお申込みください。
☎442-3038 火～土曜(9時～16時)

横浜子育てパートナー

子育て期の悩み事の相談や、子育てに関する情報を提供します。電話でも受け付けています。
☎【ひなたぼっこ】489-6170 【サテライト】752-8354 火～土曜(10時～16時)



子ども・子育て応援特設サイト



▲☎はこちら